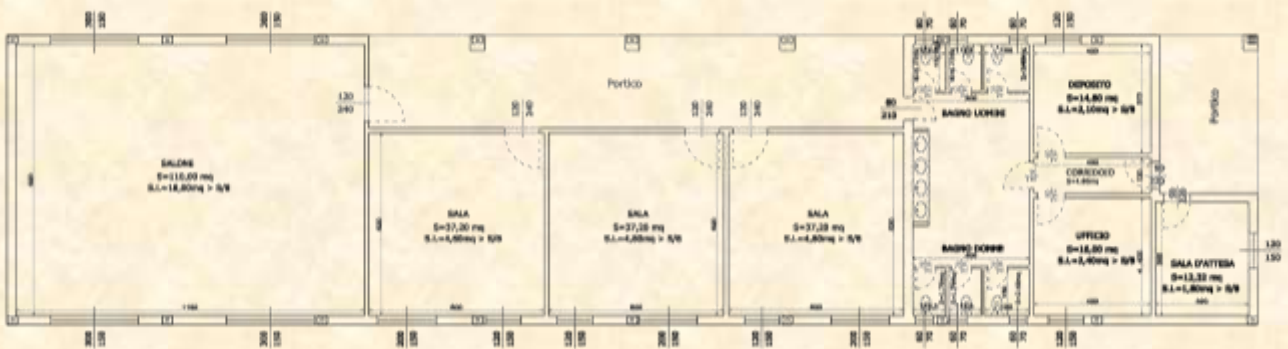


# Costruzione di un centro sociale per educazione, formazione ed alfabetizzazione a Bissorà in Guinea Bissau



**A Bissorà, in Guinea Bissau, dove il Gruppo di San Felice del Benaco negli scorsi anni ha costruito una chiesa, una casa per le Missionarie ed una scuola materna, ora è sorta la necessità di un centro per educazione, formazione ed alfabetizzazione degli adulti.**

**L'opera richiesta dalla Diocesi di Bissau verrà realizzata dal Gruppo di San Felice del Benaco, in collaborazione con la Onlus Amici delle Missionarie dell'Immacolata.**

**Il progetto prevede n. 4 aule, bagni ed uffici per:**

- **Attività di doposcuola per i bambini della scuola primaria**
- **Incontri con le famiglie per sensibilizzarle sul diritto allo studio, in particolar modo delle bambine, le più svantaggiate**
- **Riunioni con i genitori per coinvolgerli nelle attività scolastiche con lo scopo di istruirli**
- **Corsi di formazione per adolescenti ed adulti rivolti principalmente alle donne, perno del paese**



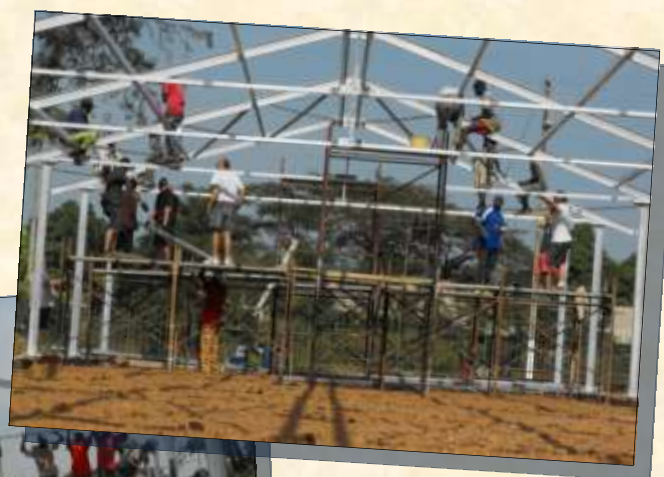
[www.volontariatosanfelice.it](http://www.volontariatosanfelice.it)



[www.amicidellemissionarie.it](http://www.amicidellemissionarie.it)



**Gennaio 2013: STATO DEI LAVORI**



**COSTO COMPLESSIVO DELL'OPERA: € 90.000**

Con i circa 50.000 euro già raccolti siamo arrivati nel gennaio 2013 alla copertura dell'edificio.

Per terminare l'opera servirebbero altri 40.000 euro che comprendono:

Serramenti € 12.000 - Pavimenti € 6.000 - Materiale Idraulico € 3.000 - Spedizione Container € 9.000

Le spese relative a viaggio e mano d'opera vengono invece sempre sostenute dai singoli volontari che si recheranno in Guinea Bissau.

Per sostenere questo progetto puoi effettuare un versamento a favore di:

**Ass. Amici delle Missionarie dell'Immacolata - Onlus - Via Masaccio, 20 - 20149 Milano**

Secondo le seguenti modalità:

- c/c postale n. 30767248
- Bonifico Bancario: Intesa San Paolo - Ag. 54 - Milano - IT 40 D030 6909 5690 0000 4710 169

Specificando come causale: **"Centro Sociale Bissorà"**

Cortesemente inviare copia dei versamenti via fax al numero: 0365 522117

E' possibile la detrazione fiscale perché la ricevuta del versamento Postale e le contabili dei bonifici sono fiscalmente valide.

Per informazioni ed eventuali offerte rivolgersi a:

Geom. Giovanni Goffi                    348-2307577

Sig.ra Annunciata Prete                349-4773284

[www.volontariatosanfelice.it](http://www.volontariatosanfelice.it)

**Oltre a questo progetto, il Gruppo di San Felice porterà avanti anche quest'anno l'iniziativa dei panettoni per un Natale solidale, per continuare a mantenere l'impegno per il buon funzionamento delle 17 scuole rurali di Mansoa e Bissorà.**